

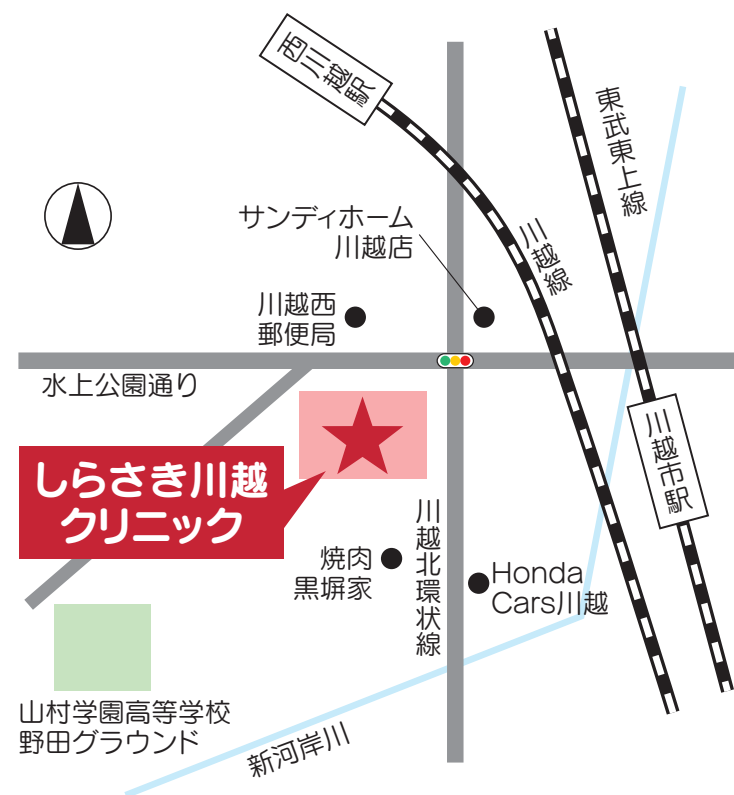


## + 当院からのお願い

- 入院中は医師・看護師の指示に従って、治療に専念してください。
- 設備・備品の適正使用にご配慮ください。万一汚損・破損した場合はお申し出ください。
- 救急を受け入れるにあたり、病室の移動をお願いする場合がありますので、ご理解ご協力をお願いいたします。
- 「個人情報の利用目的」「個人情報保護について」は1階待合室に掲示されております。ご一読ください。

### 当院への交通案内

-  電車の場合 JR川越線西川越駅より… 徒歩 約15分  
東武東上線川越市駅より… 徒歩 約15分
-  お車の場合 関越自動車道川越ICより… 約3.0km  
圏央道川島ICより… 約9.0km



〒350-1112 埼玉県川越市上野田町35-88

しらすき川越クリニック

TEL 049-220-9900



しらすき川越クリニック

検索

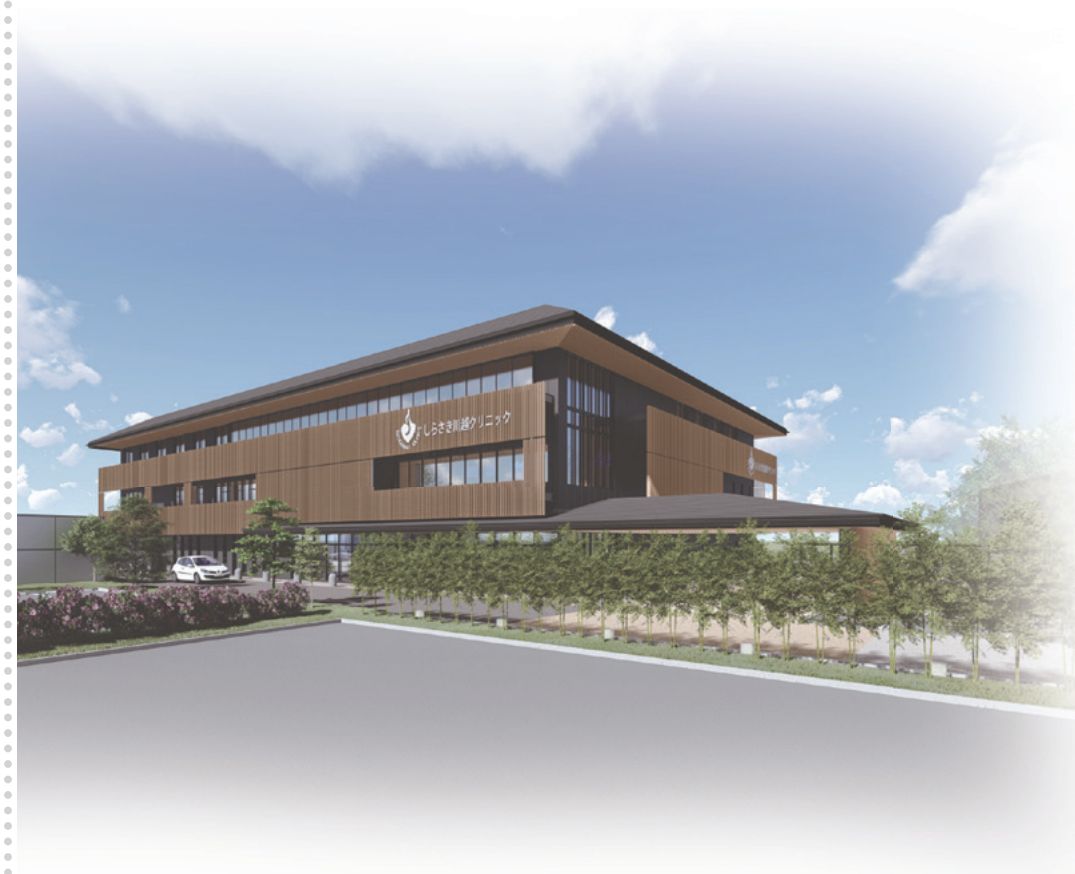
<https://shirasaki-kawagoe.jp>

Hospitalization guidance

# 入院のご案内



## しらすき川越クリニック



様

入院日 年 月 日 ( )

時 分

1階受付までお越しください

## + 入院の手続き・費用・お支払い

### 1 持参していただく物

- 保険証等 診察券 入院申込書・誓約書 薬手帳 入院問診票 入院セットのご案内
- 施設利用料のご案内 認印 カテーテル同意書
- 入院保証金 10万円を1階受付にてお預かりいたします。この保証金は退院時に精算致します。  
※「入院保証金預かり証」を大切に保管し、会計時にご提出ください。

### 2 入院中必要な物

- 服用中のお薬（入院日数に応じて） 室内履き 入れ歯・眼鏡・補聴器等（必要な方）
- プラスチックのコップ ティッシュ 下着・靴下等 イヤホン（必要な方）
- 歯ブラシ、歯磨き粉 電気カミソリ（男性）

※病衣・タオル類は、「入院セットA」をご利用いただきます。患者さんの利便性と衛生管理、感染予防対策のため、他の入院セットもご利用ください。

### 3 入院時のお願い

- ・化粧、マニキュア、ネイルチップ等は落としてご来院ください。
- ・はさみ、ライター、爪切り、ナイフなどの危険物の持ち込みはお断りしています。
- ・爪は入院前にお切りください。
- ・持ち物には、お名前（フルネーム）をご記入ください。
- ・現在服用中のお薬はすべてお持ちください。
- ・入院中に別の病院にかかる際はご相談ください。

### 4 個室料

- ・入院予約時に、個室・大部屋のご希望をお聞きいたします。  
場合によってはご希望に沿えないことがありますのでご了承ください。
- ・入院後、ベッドコントロールのため部屋が代わる可能性があります。

### 5 入院費用の請求とお支払いについて

- ・自費診療、個室料、文書料等は当院所定の料金をいただきます。
- ・退院時、病棟より退院証明書をお渡しし、診療費をお知らせします。その後、1階の会計でお支払いください。
- ・2か月以上に渡る入院の場合は毎月末締めで計算し、翌月10日以降に病棟より請求書をお渡します  
ので、1階の会計でお支払いください。
- ・クレジットカードおよび分割支払いは未対応ですのでご了承ください。
- ・入院費の負担軽減のため、入院前に「限度額適用認定証」の交付を受けることをお勧めしています。

### 6 文書料

各種書類が必要な方は、1階受付にお申込みください。  
作成に一定の日数を要するものがありますので承知おきください。

## + 入院生活

### 1 付き添いについて

- ・厚生労働省が定める基準により看護を行っております。担当医師の指示のない限りはご家族などの付き添いや患者さんのご負担による付添看護は必要ありません。
- ・ただし、患者さんの病状により、医師が必要と認めた場合はご家族の付き添いが認められます。

### 2 電話について

- ・外部電話の取次ぎは原則として行っておりません。  
患者さんへの外部からの連絡は午前9時～午後6時の間、伝言を患者さんにお伝えします。
- ・携帯電話は3階デイルームと1・2階エントランスで使用できます。

### 3 入浴について

シャワー浴は医師の許可が必要です。

### 4 貴重品について

- ・入院時は、多額の現金・貴重品はお持ち込みにならないでください。
- ・床頭台にセーフティボックスが設置されていますのでご利用ください。
- ・入院中の盗難・紛失については、当院では責任を負いかねます。貴重品の管理はご自身で行ってください。

### 5 食事について

- ・食事の時間は、朝食が午前8時頃、昼食が正午頃、夕食が午後6時頃となります。
- ・入院中の食事は、医師の指示により患者さんの症状に応じた食事をご用意いたします。  
医師の許可がない場合は病院食以外の飲食はご遠慮ください。
- ・食中毒の原因になりますので、残されたものを後で召し上がらないでください。
- ・食事の提供時には安全管理上、個人情報（氏名、部屋番号、食事の種類、禁止情報等）が記載された食札を添えておりますので、ご了承ください。

### 6 喫煙について

- ・当院では敷地内全面禁煙を実施しております。患者さんをはじめ面会に来られた方にもご理解とご協力をお願いいたします。

### 7 面会について

- ・面会時間は午後2時～午後8時（日曜日および祝日は午前10時から）となっております。
- ・面会の方は1階正面入口から直接3階病棟にお上がりください。  
その後スタッフステーションにて面会用紙を記入後面会カードをお渡ししますので、身につけて面会してください。
- ・面会は各病室および3階デイルームでお願いします。
- ・小学生以下のお子様の面会をご遠慮ください。
- ・11月～3月はマスクご着用が必須となります。お持ちでない場合はご購入となります。
- ・面会時の食べ物・飲み物・生花の差し入れをご遠慮ください。